

Report Datum	30.09.2021
Report Wahrung	EUR

 ubliche Pfandbriefe bzw. ubliche fundierte Bankschuldverschreibungen

1. UBERBLICK

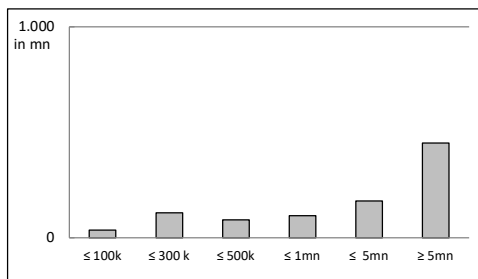
CRD/ OGAW Richtlinien konform	Ja		
Anteil EZB fahiger Forderungen und Wertpapiere (% der Gesamtdeckung)	31%		
Gesamtbetrag Emissionen in Umlauf	in Millionen	869,0	
Gesamtbetrag der Deckungswerte (Gesamtdeckung Nominale)	in Millionen	970,7	
Ratingagenturen	Moody's	Fitch	S&P
Emittentenrating	NR	BBB-	BBB-
Deckungsstockrating	NR	NR	A+
Anzahl der Finanzierungen	1.915		
Anzahl der Schuldner	948		
Anzahl der Garanten	N.A.		
Durchschnittliches Volumen der Deckungswerte pro Schuldner	in Millionen	1,0	
Durchschnittliches Volumen der Deckungswerte pro Finanzierung	in Millionen	0,5	
Anteil der Forderungen in Zahlungsverzug von mind. 90 Tagen (% von Primardeckung)	0%		
Anteil der 10 groten Finanzierungen (% von Primardeckung)	32%		
Anteil der 10 groten Garanten (% von Primardeckung)	26%		
Anteil endfallige Finanzierungen (% von Primardeckung)	19%		
Anteil der Finanzierungen in Fremdwahrung (% von Primardeckung)	1%		
Anteil der Emissionen in Fremdwahrung (in %)	45%		
Anteil Finanzierungen mit fixer Zinsbindung > 1 Jahr (% von Primardeckung)	76%		
Nominelle uberdeckung (Gesamtdeckung/Emissionen im Umlauf in %)	12%		
Barwertige uberdeckung (BW Gesamtdeckung/ BW Emissionen im Umlauf in %)	14%		
Anzahl der Emissionen	7		
Durchschnittliche Groe der Emissionen	in Millionen	124,14	

2. INFORMATIONEN ZUM DECKUNGSSTOCK (PRIMÄRDECKUNG)

Anzeigeeinheit in Mio. EUR - ausgenommen "Anzahl"

2.1 Verteilung nach Kreditvolumen

Primärdeckung nach Kreditvolumen	Volumen	Anzahl
≤ 300.000	156	1417
davon 0 - 100.000	37	769
davon 100.000 - 300.000	120	648
300.000 - 5.000.000	366	472
davon 300.000 - 500.000	85	223
davon 500.000 - 1.000.000	105	157
davon 1.000.000 - 5.000.000	175	92
≥ 5.000.000	449	26
Summe	971	1.915



2.2 Währungsverteilung nach Währungsderivaten

Währungsderivate	Volumen
Währungsderivate in Deckungsstock	Nein
Nominale der Derivate in Deckungsstock	0

Primärdeckung	Volumen
in EUR	957
in CHF	14
in USD	0
in JPY	0
Sonstige	0
Summe	971

Emissionen	Volumen
in EUR	477
in CHF	392
in USD	0
in JPY	0
Sonstige	0
Summe	869

2.3 Regionale Verteilung

Primärdeckung nach Ländern in Europa	Volumen	%
EU Staaten	971	100%
Belgien	0	0%
Bulgarien	0	0%
Dänemark	0	0%
Deutschland	18	2%
Estland	0	0%
Finnland	0	0%
Frankreich	12	1%
Griechenland	0	0%
Irland	0	0%
Italien	0	0%
Kroatien	0	0%
Lettland	0	0%
Litauen	0	0%
Luxemburg	0	0%
Malta	0	0%
Niederlande	0	0%
Österreich	940	97%
Polen	0	0%
Portugal	0	0%
Rumänien	0	0%
Schweden	0	0%
Slowakei	0	0%
Slowenien	0	0%
Spanien	0	0%
Tschechien	0	0%
Ungarn	0	0%
Vereinigtes Königreich	0	0%
Zypern	0	0%
EWR Staaten	0	0%
Island	0	0%
Liechtenstein	0	0%
Norwegen	0	0%
Sonstige Länder	0	0%
Schweiz	0	0%
Summe	971	100%

Primärdeckung nach Bundesländern in Österreich	Volumen	Anteil AT (%)	Gesamtdeckung Anteil (%)
Republik Österreich	0	0%	0%
Wien	7	1%	1%

Niederösterreich	199	21%	21%
Oberösterreich	233	25%	24%
Salzburg	40	4%	4%
Tirol	40	4%	4%
Steiermark	151	16%	16%
Kärnten	116	12%	12%
Burgenland	119	13%	12%
Vorarlberg	34	4%	4%
Summe	940	100%	97%

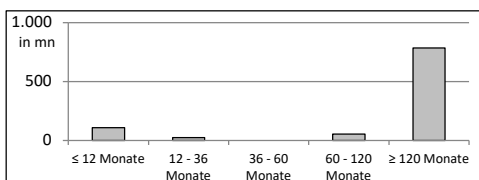
2.4 Verteilung nach Art des Schuldners/Garanten

Primärdeckung nach Art des Schuldners/Garanten	Volumen	%
Staat	0	0%
Bundesland	170	18%
Gemeinde	501	52%
Haftung Staat	27	3%
Haftung Subsouverän Bundesland	180	19%
Haftung Subsouverän Gemeinde	52	5%
Sonstige	40	4%
Summe	971	100%

2.5 Seasoning der Primärdeckung

Gewichtetes Durchschnittsseasoning der Deckungswerte (in Jahren)	15,8
---	-------------

Seasoning	Volumen	%
≤ 12 Monate	107	11%
12 - 36 Monate	24	2%
36 - 60 Monate	0	0%
60 - 120 Monate	54	6%
≥ 120 Monate	786	81%
Summe	971	100%



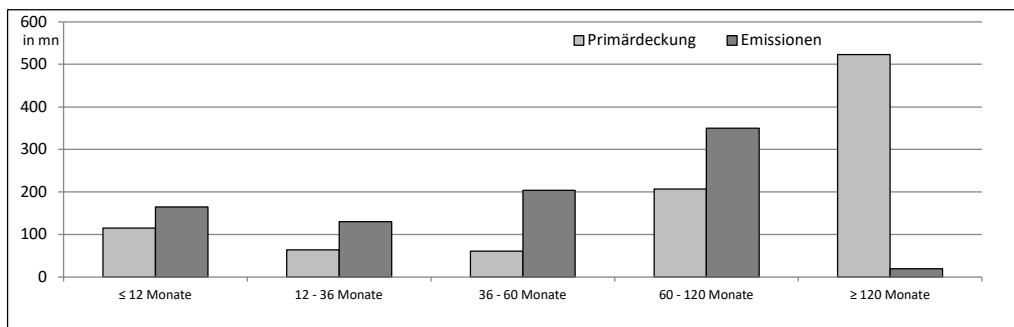
2.6 Laufzeitenverteilung

Gesamt	in Jahren
WAL - Durchschnittlich gewichtete Restlaufzeit der Primärdeckung (in Jahren inkl. vertraglich vereinbarter Tilgungen)	5,1
WAL - Durchschnittlich gewichtete Restlaufzeit der Primärdeckung (in Jahren vertraglich)	12,1
WAL Emissionen (Endfälligkeit in Jahren)	4,5

Laufzeitenverteilung (in Monaten vertraglich)

Primärdeckung	Volumen	%
≤ 12 Monate	115	12%
12 - 36 Monate	64	7%
36 - 60 Monate	61	6%
60 - 120 Monate	207	21%
≥ 120 Monate	523	54%
Summe	971	100%

Emissionen	Volumen	%
≤ 12 Monate	165	19%
12 - 36 Monate	130	15%
36 - 60 Monate	204	23%
60 - 120 Monate	350	40%
≥ 120 Monate	20	2%
Summe	869	100%



2.7 Verteilung Zinsbindung nach Zinsderivaten

Zinsderivate	
Zinsderivate in Deckungsstock	Ja

Primärdeckung	Volumen
Variabel, fix unterjährig	160
Fix, 1 - 2 Jahren	107
Fix, 2 - 5 Jahren	68
Fix, > 5 Jahren	636
Summe	971

Emissionen	Volumen
Variabel, fix unterjährig	372
Fix, 1 - 2 Jahren	23
Fix, 2 - 5 Jahren	204
Fix, > 5 Jahren	270
Summe	869

3. INFORMATIONEN ZUR ERSATZDECKUNG

Anzeigeeinheit in Mio. EUR - ausgenommen "Anzahl"

Ersatzdeckung Überblick	Volumen
Geld, Einlagen	0
Wertpapiere des Anlagevermögens	0
davon Nationalbank fähig	0
Summe	0
Ersatzdeckung (% von Emissionen)	0%

Wertpapiere nach Volumen	Volumen	Anzahl
≤ 1.000.000	0	0
1.000.000 - 5.000.000	0	0
≥ 5.000.000	0	0
Summe	0	0

Ersatzdeckung nach Währung	Volumen	%
EUR	0	0%
CHF	0	0%
USD	0	0%
JPY	0	0%
Sonstige Währungen	0	0%
Summe	0	0%

Verteilung nach Ländern	Volumen	%
EU Staaten	0	0%
Belgien	0	0%
Bulgarien	0	0%
Dänemark	0	0%
Deutschland	0	0%
Estland	0	0%
Finnland	0	0%
Frankreich	0	0%
Griechenland	0	0%
Irland	0	0%
Italien	0	0%
Kroatien	0	0%
Lettland	0	0%
Litauen	0	0%
Luxemburg	0	0%
Malta	0	0%
Niederlande	0	0%
Österreich	0	0%
Polen	0	0%
Portugal	0	0%
Rumänien	0	0%
Schweden	0	0%
Slowakei	0	0%
Slowenien	0	0%

Spanien	0	0%
Tschechien	0	0%
Ungarn	0	0%
Vereinigtes Königreich	0	0%
Zypern	0	0%
EWR Staaten	0	0%
Island	0	0%
Liechtenstein	0	0%
Norwegen	0	0%
Sonstige Länder	0	0%
Schweiz	0	0%
Summe	0	0%

1. Überblick	Gesamtbetrag Emissionen in Umlauf	Nominale in Euro Gegenwert ohne aufgelaufene Zinsen; Wechselkurs zum Reportingstichtag; Nullkuponanleihen zum aktuellen, aufgezinnten Wert
	Gesamtbetrag der Deckungswerte (Gesamtdeckung)	Nominale Primärdeckung und Ersatzdeckung ohne aufgelaufene Zinsen; Wechselkurs zum Reportingstichtag
	Anteil der Forderungen in Zahlungsverzug von mind. 90 Tagen (% von Primärdeckung)	Forderungsnominale in Zahlungsverzug von mind. 90 Tagen
	Anzahl der Finanzierungen	
	Anteil EZB fähiger Forderungen und Wertpapiere (% der Gesamtdeckung)	Einschätzung der EZB Fähigkeit entsprechend den gültigen Regeln der EZB nach bestem Wissen und Gewissen der Bank
	Barwertige Überdeckung (BW Gesamtdeckung/ BW Emissionen im Umlauf in %)	BW der Gesamtdeckung wird nicht risikoadjustiert berechnet. Emissionsseite: ohne Vorsorge für Verwaltungskosten und ev. Makro-Derivate.
2.1 Verteilung nach Kreditvolumen	je einzelne Forderung	
2.6 Laufzeitenverteilung	ohne Berücksichtigung von vertraglichen Kündigungsrechten des Schuldners	