

Report Datum	30.06.2020
Report Wahrung	EUR

 ffentliche Pfandbriefe bzw. ffentliche fundierte Bankschuldverschreibungen

1. BERBLICK

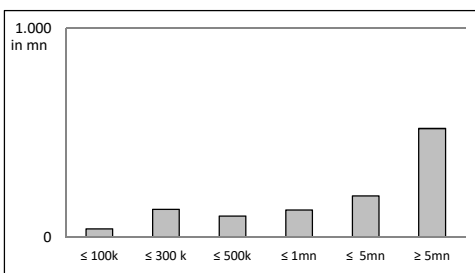
CRD/ OGAW Richtlinien konform	Ja		
Anteil EZB fahiger Forderungen und Wertpapiere (% der Gesamtdeckung)	28%		
Gesamtbetrag Emissionen in Umlauf	in Millionen	1.010,5	
Gesamtbetrag der Deckungswerte (Gesamtdeckung Nominale)	in Millionen	1.118,5	
Ratingagenturen	Moody's	Fitch	S&P
Emittentenrating	NR	NR	NR
Deckungsstockrating	NR	NR	A
Anzahl der Finanzierungen	2.160		
Anzahl der Schuldner	1.007		
Anzahl der Garanten	N.A.		
Durchschnittliches Volumen der Deckungswerte pro Schuldner	in Millionen	1,1	
Durchschnittliches Volumen der Deckungswerte pro Finanzierung	in Millionen	0,5	
Anteil der Forderungen in Zahlungsverzug von mind. 90 Tagen (% von Primardeckung)	0%		
Anteil der 10 groten Finanzierungen (% von Primardeckung)	30%		
Anteil der 10 groten Garanten (% von Primardeckung)	32%		
Anteil endfallige Finanzierungen (% von Primardeckung)	17%		
Anteil der Finanzierungen in Fremdwahrung (% von Primardeckung)	2%		
Anteil der Emissionen in Fremdwahrung (in %)	50%		
Anteil Finanzierungen mit fixer Zinsbindung > 1 Jahr (% von Primardeckung)	74%		
Nominelle berdeckung (Gesamtdeckung/Emissionen im Umlauf in %)	11%		
Barwertige berdeckung (BW Gesamtdeckung/ BW Emissionen im Umlauf in %)	14%		
Anzahl der Emissionen	7		
Durchschnittliche Groe der Emissionen	in Millionen	144,36	

2. INFORMATIONEN ZUM DECKUNGSSTOCK (PRIMÄRDECKUNG)

Anzeigeeinheit in Mio. EUR - ausgenommen "Anzahl"

2.1 Verteilung nach Kreditvolumen

Primärdeckung nach Kreditvolumen	Volumen	Anzahl
≤ 300.000	172	1565
davon 0 - 100.000	39	842
davon 100.000 - 300.000	133	723
300.000 - 5.000.000	427	565
davon 300.000 - 500.000	100	265
davon 500.000 - 1.000.000	130	194
davon 1.000.000 - 5.000.000	196	106
≥ 5.000.000	520	30
Summe	1.119	2.160



2.2 Währungsverteilung nach Währungsderivaten

Währungsderivate	Volumen
Währungsderivate in Deckungsstock	Nein
Nominale der Derivate in Deckungsstock	0

Primärdeckung	Volumen
in EUR	1.100
in CHF	19
in USD	0
in JPY	0
Sonstige	0
Summe	1.119

Emissionen	Volumen
in EUR	507
in CHF	503
in USD	0
in JPY	0
Sonstige	0
Summe	1.010

2.3 Regionale Verteilung

Primärdeckung nach Ländern in Europa	Volumen	%
EU Staaten	1.119	100%
Belgien	0	0%
Bulgarien	0	0%
Dänemark	0	0%
Deutschland	16	1%
Estland	0	0%
Finnland	0	0%
Frankreich	0	0%
Griechenland	0	0%
Irland	0	0%
Italien	0	0%
Kroatien	0	0%
Lettland	0	0%
Litauen	0	0%
Luxemburg	0	0%
Malta	0	0%
Niederlande	0	0%
Österreich	1.062	95%
Polen	0	0%
Portugal	40	4%
Rumänien	0	0%
Schweden	0	0%
Slowakei	0	0%
Slowenien	0	0%
Spanien	0	0%
Tschechien	0	0%
Ungarn	0	0%
Vereinigtes Königreich	0	0%
Zypern	0	0%
EWR Staaten	0	0%
Island	0	0%
Liechtenstein	0	0%
Norwegen	0	0%
Sonstige Länder	0	0%
Schweiz	0	0%
Summe	1.119	100%

Primärdeckung nach Bundesländern in Österreich	Volumen	Anteil AT (%)	Gesamtdeckung Anteil (%)
Republik Österreich	0	0%	0%
Wien	12	1%	1%
Niederösterreich	221	21%	20%

Oberösterreich	279	26%	25%
Salzburg	49	5%	4%
Tirol	47	4%	4%
Steiermark	163	15%	15%
Kärnten	119	11%	11%
Burgenland	133	13%	12%
Vorarlberg	40	4%	4%
Summe	1.062	100%	95%

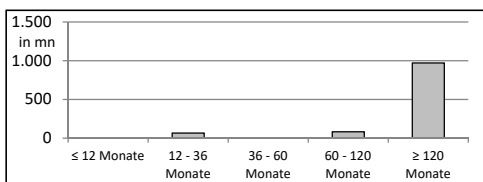
2.4 Verteilung nach Art des Schuldners/Garanten

Primärdeckung nach Art des Schuldners/Garanten	Volumen	%
Staat	0	0%
Bundesland	186	17%
Gemeinde	546	49%
Haftung Staat	12	1%
Haftung Subsouverän Bundesland	270	24%
Haftung Subsouverän Gemeinde	93	8%
Sonstige	11	1%
Summe	1.119	100%

2.5 Seasoning der Primärdeckung

Gewichtetes Durchschnittsseasoning der Deckungswerte (in Jahren)	15,7
---	-------------

Seasoning	Volumen	%
≤ 12 Monate	0	0%
12 - 36 Monate	65	6%
36 - 60 Monate	2	0%
60 - 120 Monate	81	7%
≥ 120 Monate	971	87%
Summe	1.119	100%



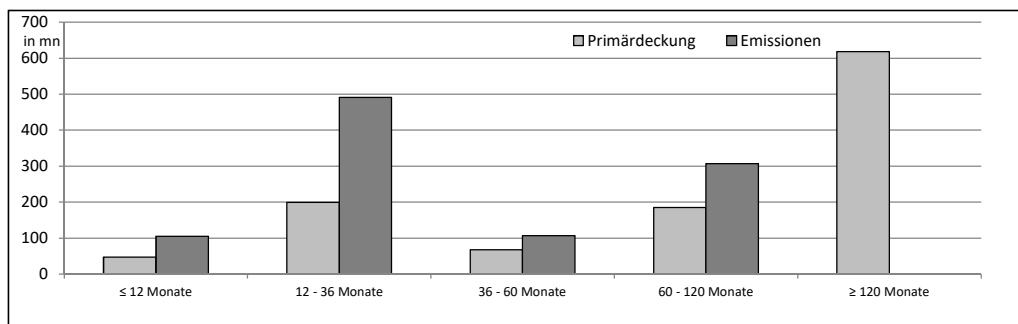
2.6 Laufzeitenverteilung

Gesamt	in Jahren
WAL - Durchschnittlich gewichtete Restlaufzeit der Primärdeckung (in Jahren inkl. vertraglich vereinbarter Tilgungen)	5,2
WAL - Durchschnittlich gewichtete Restlaufzeit der Primärdeckung (in Jahren vertraglich)	12,3
WAL Emissionen (Endfälligkeit in Jahren)	2,9

Laufzeitenverteilung (in Monaten vertraglich)

Primärdeckung	Volumen	%
≤ 12 Monate	47	4%
12 - 36 Monate	200	18%
36 - 60 Monate	68	6%
60 - 120 Monate	186	17%
≥ 120 Monate	618	55%
Summe	1.119	100%

Emissionen	Volumen	%
≤ 12 Monate	105	10%
12 - 36 Monate	491	49%
36 - 60 Monate	107	11%
60 - 120 Monate	307	30%
≥ 120 Monate	0	0%
Summe	1.010	100%



2.7 Verteilung Zinsbindung nach Zinsderivaten

Zinsderivate	
Zinsderivate in Deckungsstock	Ja

Primärdeckung	Volumen
Variabel, fix unterjährig	274
Fix, 1 - 2 Jahren	94
Fix, 2 - 5 Jahren	102
Fix, > 5 Jahren	649
Summe	1.119

Emissionen	Volumen
Variabel, fix unterjährig	312
Fix, 1 - 2 Jahren	468
Fix, 2 - 5 Jahren	23
Fix, > 5 Jahren	207
Summe	1.010

3. INFORMATIONEN ZUR ERSATZDECKUNG

Anzeigeeinheit in Mio. EUR - ausgenommen "Anzahl"

Ersatzdeckung Überblick	Volumen
Geld, Einlagen	0
Wertpapiere des Anlagevermögens	0
davon Nationalbank fähig	0
Summe	0
Ersatzdeckung (% von Emissionen)	0%

Wertpapiere nach Volumen	Volumen	Anzahl
≤ 1.000.000	0	0
1.000.000 - 5.000.000	0	0
≥ 5.000.000	0	0
Summe	0	0

Ersatzdeckung nach Währung	Volumen	%
EUR	0	0%
CHF	0	0%
USD	0	0%
JPY	0	0%
Sonstige Währungen	0	0%
Summe	0	0%

Verteilung nach Ländern	Volumen	%
EU Staaten	0	0%
Belgien	0	0%
Bulgarien	0	0%
Dänemark	0	0%
Deutschland	0	0%
Estland	0	0%
Finnland	0	0%
Frankreich	0	0%
Griechenland	0	0%
Irland	0	0%
Italien	0	0%
Kroatien	0	0%
Lettland	0	0%
Litauen	0	0%
Luxemburg	0	0%
Malta	0	0%
Niederlande	0	0%
Österreich	0	0%
Polen	0	0%
Portugal	0	0%
Rumänien	0	0%
Schweden	0	0%
Slowakei	0	0%
Slowenien	0	0%

Spanien	0	0%
Tschechien	0	0%
Ungarn	0	0%
Vereinigtes Königreich	0	0%
Zypern	0	0%
EWR Staaten	0	0%
Island	0	0%
Liechtenstein	0	0%
Norwegen	0	0%
Sonstige Länder	0	0%
Schweiz	0	0%
Summe	0	0%

1. Überblick	Gesamtbetrag Emissionen in Umlauf	Nominale in Euro Gegenwart ohne aufgelaufene Zinsen; Wechselkurs zum Reportingstichtag; Nullkuponanleihen zum aktuellen, aufgezinnten Wert
	Gesamtbetrag der Deckungswerte (Gesamtdeckung)	Nominale Primärdeckung und Ersatzdeckung ohne aufgelaufene Zinsen; Wechselkurs zum Reportingstichtag
	Anteil der Forderungen in Zahlungsverzug von mind. 90 Tagen (% von Primärdeckung)	Forderungsnominale in Zahlungsverzug von mind. 90 Tagen
	Anzahl der Finanzierungen	
	Anteil EZB fähiger Forderungen und Wertpapiere (% der Gesamtdeckung)	Einschätzung der EZB Fähigkeit entsprechend den gültigen Regeln der EZB nach bestem Wissen und Gewissen der Bank
	Barwertige Überdeckung (BW Gesamtdeckung/ BW Emissionen im Umlauf in %)	BW der Gesamtdeckung wird nicht risikoadjustiert berechnet. Emissionsseite: ohne
2.1 Verteilung nach Kreditvolumen	je einzelne Forderung	Vorsorge für Verwaltungskosten und ev. Makro-Derivate.
2.6 Laufzeitenverteilung	ohne Berücksichtigung von vertraglichen Kündigungsrechten des Schuldners	